

PAPILDOMA ĮRANGA BASEINUI

Plaukimo baseinas masažas – *Intensyvus* masažas iš sienos skirtas viršutinės kūno dalies masažui. Nerūd. plieno masažo adailos, $P= 4\text{kW}$, $Q= 80\text{m}^3/\text{h}$ (h-8m); Montuojama baseino sienoje Įrenginio valdymas gali būti dubliuojamas: valdo lankytojas (už baseino borto, netoli įrenginio sumontuojamas jungiklis); valdo personalas (galimybė įjungti/išjungti bei blokuoti įrenginio veikimą iš valdymo ir apsaugos skydo. Viso 2 vienetai.



Plaukimo baseinas masažas – *Intensyvus* masažas iš sienos skirtas apatinės kūno dalies masažui. Nerūd. plieno masažo adailos, $P= 4\text{kW}$, $Q= 80\text{m}^3/\text{h}$ (h-8m); Montuojama baseino sienoje Įrenginio valdymas gali būti dubliuojamas: valdo lankytojas (už baseino borto, netoli įrenginio sumontuojamas jungiklis); valdo personalas (galimybė įjungti/išjungti bei blokuoti įrenginio veikimą iš valdymo ir apsaugos skydo. Viso 2 vienetai.



Plaukimo baseinas masažas – Kaskada ant baseino borto krašto ner plieno. Siurblys kaskadai 2,5kW; $Q= 45\text{m}^3/\text{h}$ (8m/h). Valdymas gali būti dubliuojamas: valdo lankytojas (įlankos borto

REF. 106.2

CHARACTERÍSTICAS CHARACTERISTICS

A: 300	A: 500	A: 700	A: 1000	2"
1 hp 17,5m ³ /h	1.5 hp 21,5m ³ /h	2 hp 26,5m ³ /h	3 hp 39,5m ³ /h	
AQA-817	AQA-821	AQA-825	AQA-831E	

A	B	C	D	F	G
300	800	745	560	280	400
11,81	31,50	29,33	22,05	11,02	15,75
500	800	720	660	450	370
19,69	31,50	28,35	25,99	17,72	14,57
700	800	680	730	450	370
27,56	31,50	26,77	28,75	17,72	14,57
1000	1020	750	950	530	515
59,37	40,16	29,53	37,40	20,57	20,20

4000
8000

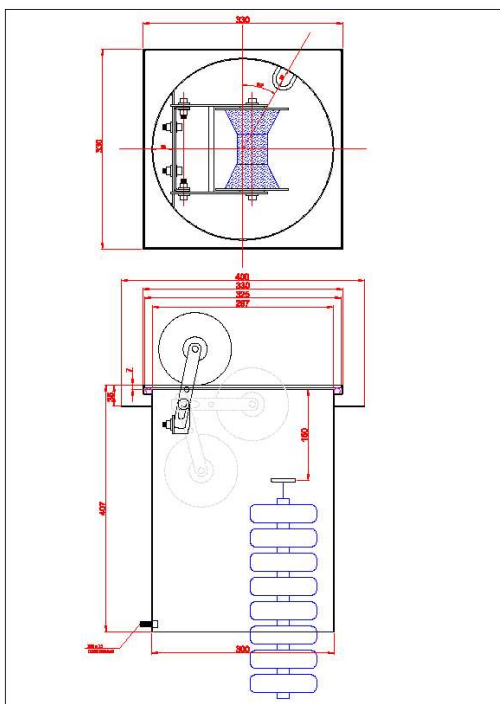
mm
inch



Plaukimo baseinas masažas – Kaskada ant baseino borto krašto ner plieno (kaskados antgalis F). Siurblys kaskadai 0,55kW; Q= 15m³/h (8m/h). Valdymas gali būti dubliuojamas: valdo lankytojas (ilankos borto viršutinėje dalyje sumontuojamas jungiklis); valdo personalas (galimybė įjungti/išjungti bei blokuoti įrenginio veikimą iš valdymo ir apsaugos skydo.



Plaukimo baseinas juostu suvyniojimo mechanizmas – Sistema skirta juostų suvyniojimui iš baseinos. Gryndyse įrengamas ner plieno dangtis iš rusio pusės prie lubų pritvirtinimas maišas skiriamosioms juostoms laikyti viso 3vnt.



Masažiniai baseinai MB1 (didysis) – Vandens masažo sistema į nugarą viso 12vnt vandens purkštukų su ner plieno apdaila , siurblys $P=4kW$, $Q=80m^3/h$ (8m/h), Įrenginio valdymas gali būti dubliuojamas: valdo lankytojas (už persipylimo grotelių, netoli įrenginio, sumontuojamas jungiklis); valdo personalas (galimybė įjungti/išjungti bei blokuoti įrenginio veikimą iš valdymo ir apsaugos skydo. Viso 1vnt.

Masažiniai baseinai MB1 (didysis) – Vandens masažo sistema į pėdas viso 12vnt vandens purkštukų su ner plieno apdaila , siurblys $P=4kW$, $Q=80m^3/h$ (8m/h), Įrenginio valdymas gali būti dubliuojamas: valdo lankytojas (už persipylimo grotelių, netoli įrenginio, sumontuojamas jungiklis); valdo personalas (galimybė įjungti/išjungti bei blokuoti įrenginio veikimą iš valdymo ir apsaugos skydo. Viso 1vnt.

Masažiniai baseinai MB2 (mažasis) – Vandens masažo sistema į nugarą viso 12vnt vandens purkštukų su ner plieno apdaila , siurblys $P=4kW$, $Q=80m^3/h$ (8m/h), Įrenginio valdymas gali būti dubliuojamas: valdo lankytojas (už persipylimo grotelių, netoli įrenginio, sumontuojamas jungiklis); valdo

personalas (galimybė įjungti/išjungti bei blokuoti įrenginio veikimą iš valdymo ir apsaugos skydo. Viso 1vnt.

Masažiniai baseinai MB1 (didysis) ir MB2 (mažasis) – Oro masažo sistema viso 72vnt oro purkštukų su ner plieno apdaila , siurblys $P=2,2kW$, $Q=220m^3/h$, Įrenginio valdymas gali būti dubliuojamas: valdo lankytojas (už persipylimo grotelių, netoli įrenginio, sumontuojamas jungiklis); valdo personalas (galimybė įjungti/išjungti bei blokuoti įrenginio veikimą iš valdymo ir apsaugos skydo. Viso 3vnt. MB1 – 2vnt; MB2 – 1vnt.

OZONAVIMO ĮRENGINYS I SISTEMAI

Ozonavimo įrenginys generuojantis iki 120g/h ozono. Galingumas 4,3kw. Ozono destruktorius, plūdiniai vožtuvai. Manometrai , elektros valdymo skydas su dažnio keitikliu.

OZONAVIMO ĮRENGINYS II SISTEMAI

Ozonavimo įrenginys generuojantis iki 20g/h ozono. Galingumas 1,2kw. Ozono destruktorius, plūdiniai vožtuvai. Manometrai , elektros valdymo skydas su dažnio keitikliu.

Nr.	Pavadinimas	Mato vnt.	Kiekis
1	Baseinas. Kaskada 106.2 su siurbliu 2,5kw, contra 3; su pniaumatiniu valdymu	vnt.	1
3	Baseinas. Kaskada 110 antgalis E su siurbliu 0,55kw, winer 75 T; su pniaumatiniu valdymu	vnt.	1
4	Baseinas. Kaskada 110 antgalis G su siurbliu 0,55kw, winer 75T; su pniaumatiniu valdymu	vnt.	1
5	Baseinas. Aktyvus masažas iš sienos viršutinė kūno dalis 12 sieninių purkštukų su pniaumatinių valdymu	vnt.	2
6	Baseinas. Aktyvus masažas iš sienos apatinė kūno dalis 12 sieninių purkštukų su pniaumatiniu valdymu	vnt.	2
7	Masažiniai baseinai (didysis) vandens masažas į nugara 12 purkštukų	vnt.	1
8	Masažiniai baseinai (didysis) vandens masažas į pedas 12 purkštukų	vnt.	1
9	Masažiniai baseinai (mažasis) vandens masažas į nugara 12 purkštukų	vnt.	1
10	Masažiniai baseinai (didysis) oro perlinis masažas 72 purkštukai	vnt.	2
11	Masažiniai baseinai (mažasis) oro perlinis masažas 72 purkštukai	vnt.	1

12	Ozonavimo sistema baseinas I sistema	vnt.	1
13	Ozonavimo sistema masažiniai baseinai II sistema	vnt.	1
14	Skiriamųjų juostų suviniojimo sistema	vnt.	1

